

「世界にはばたく若い演奏家たち」による

# ピアノソロコンサート



佐藤 愛

第32回名古屋演奏家育成塾名古屋市長賞受賞

曲目:ドビュッシー 月の光  
喜びの島 ほか



古田友哉

第20回名古屋演奏家育成塾グランプリ市長賞受賞  
第30回記念名古屋演奏家育成塾

「ベストソリスト賞」コンペティション第3位銅メダル

曲目:ショパン 英雄ポロネーズ  
シューマン(リスト編) 献呈 ほか

2022年 3月19日(土) 19時00分 開演 (終演20時00分予定)

会場:名古屋市音楽プラザ 音楽サロン

入場:無料

定員:30名(要事前申込) 応募締切:2月28日(月) 必着

ご応募は往復はがきによる事前お申込みのみとなります。詳しくは裏面の応募方法をご覧ください。

事前のお申込みの無い方のご来場はお断りいたします。

内容の変更や、やむを得ず中止になる場合があります。予めご了承ください。

主催:名古屋市・名古屋市音楽プラザ

協力:特定非営利活動法人 日本室内楽アカデミー

お問合せ:名古屋市音楽プラザ

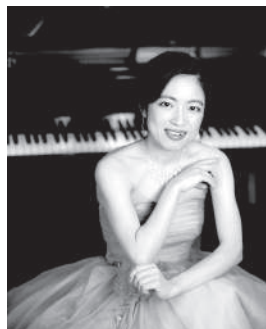
名古屋市中区金山一丁目4番10号 TEL 052-331-6041 FAX 052-331-6042

名古屋市音楽プラザホームページ <https://nagoya-shimin.hall-info.jp>

# 「世界にはばたく若い演奏家たち」による ピアノソロコンサート

## 出演者プロフィール

佐藤 愛 (さとうめぐみ)



2021年第32回名古屋演奏家育成塾コンサートにて、名古屋市長賞、聴衆賞、奨励賞を受賞。愛知県立明和高等学校音楽科、愛知県立芸術大学音楽学部音楽科器楽専攻ピアノコースを卒業。

2015年よりフランスに留学し、パリ地方音楽院ピアノ演奏家過程を審査員賞賛付き満場一致の首席で卒業。並びに、同校ピアノ伴奏科においてDEM(音楽研究資格)を取得。

リヨン国立高等音楽院ピアノ科修士課程を修了。

第16回ショパン国際ピアノコンクール in ASIA 大学生部門アジア大会

奨励賞。第14回シャトゥーピアノコンクール(仏) Excellence 部門第1位。

第17回スクリャービン国際コンクール(仏) Supérieur I 部門第2位。

2018年レ・クレドールコンクール(仏) Excellence 部門第1位など、

国内外のコンクールで優勝、入賞を重ねる。

2018年パリ・ショパンフェスティバルに推薦され出演。2019-2020年度コンサートシリーズ"Jeunes Talents"に合格。

古田 友哉 (ふるたともや)



2020年名古屋演奏家育成塾第30回記念「ベストソリスト賞」コンペティションにて第3位受賞、第20回演奏家育成塾においてグランプリ市長賞を受賞。2018年、世界最大の音楽祭の一つであるザルツブルク音楽祭に出演する。その様子はウィーンフィル・ニューイヤーコンサートの中継映像制作企業でもあるORF(オーストリア放送協会)にて放送され、好評を博す。

名古屋市立菊里高等学校音楽科、桐朋学園大学

音楽学部を経て、2015～17年度(財)ヤマハ音楽振興会留学奨学生としてオーストリア国立ザルツブルク・モーツアルテウム大学修士課程ソリスト科、同大学ポストグラデュエート課程を最優秀の成績で修了する。

第7回A・バルディ国際ピアノコンクール第1位、第3回メーロス国際音楽コンクール第1位、第2回K・トカチェフスキ国際ピアノコンクール第3位、ドビュッシー室内楽コンクールにて第2位、聴衆賞、特別賞。

2021年10月メコン HITOMI ホールアーティストに就任し協奏曲のソリストから器楽・声楽の伴奏まで幅広く演奏活動をすると共に、演奏会のプロデュース、クラシック音楽講座の講師、コンクールの審査員としても活動する。

## 応募方法

1～3の項目をご記入のうえ、往復はがきでお申込ください。

<input type="checkbox"/> 460-0022 往信 名古屋市中区金山一丁目4番10号 名古屋音楽プラザ ピアノソロコンサート係 往信(おもて)	※こちらの面には 何も書かないでください 返信(うら)	<input type="checkbox"/> 返信 ※あらかじめ、氏名 ・郵便番号・住所を ご記入ください 返信(おもて)	1.氏名 2.住所 3.電話番号 (日中連絡の 取れる番号) 往信(うら)
---	-----------------------------------	--	--

1. 氏名

※お一人のみ申込可

2. 住所

3. 電話番号

(日中連絡の取れる番号)

【応募先】 〒460-0022 名古屋市中区金山一丁目4番10号

名古屋音楽プラザ 「ピアノソロコンサート」係

## 応募締切

2月28日(月) 必着

※応募者多数の場合は抽選となります。締切後、おおむね1週間以内に、返信はがきを発送します。

※重複のお申し込みや記載漏れ等があった場合は無効となりますので、ご注意ください。

なお、お申込みにあたっては予め下記内容をご承知おきください。

## ○新型コロナウイルス感染対策

名古屋市が定めたガイドラインに則った運営を行います。ご来場時には順守をお願いいたします。

(例)・ご来場の際に検温を実施します。37.5度以上が検知された場合は、ご入場をお断りさせていただきます。

・音楽プラザ内でのマスク常時着用

・対策の一環として座席は予め指定させていただきます。 ほか

当日のご来場が決定した方には、改めて詳細をご案内いたします。